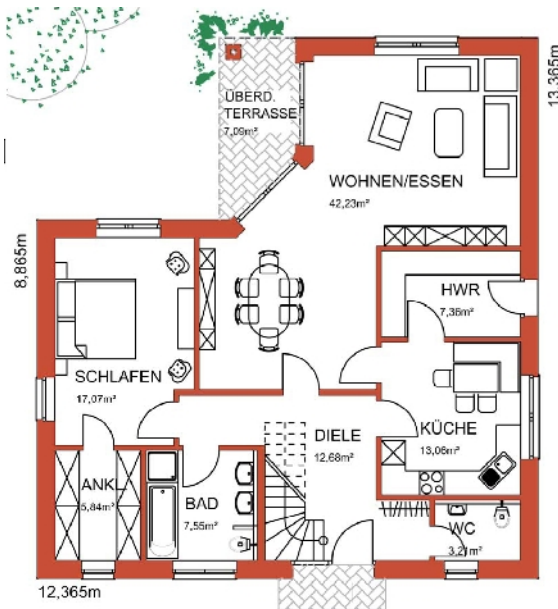


Wohnfläche 109,00 qm

Bungalow Typ 07



Erdgeschoss

Wohnen/Essen	42,23 qm
Küche	13,06 qm
Diele	12,68 qm
Schlafen	17,047 qm
Ankleide	5,84 qm
Bad	7,55 qm
HWR	7,36 qm
WC	3,21 qm
Gesamt	109,00 qm

**Dach-
geschoss
ausbaubar!**

Rohbauarbeiten aller Art
Schlüsselfertiges Bauen
Komplettservice aus einer Hand

Bauunternehmen
Möhlenkamp
PLANUNGSBÜRO

Bahnhofstraße 32
49762 Lathen
Telefon 0 59 33 - 2 43
Telefax 0 59 33 - 87 91
info@moehlenkamp-bau.de

www.moehlenkamp-bau.de