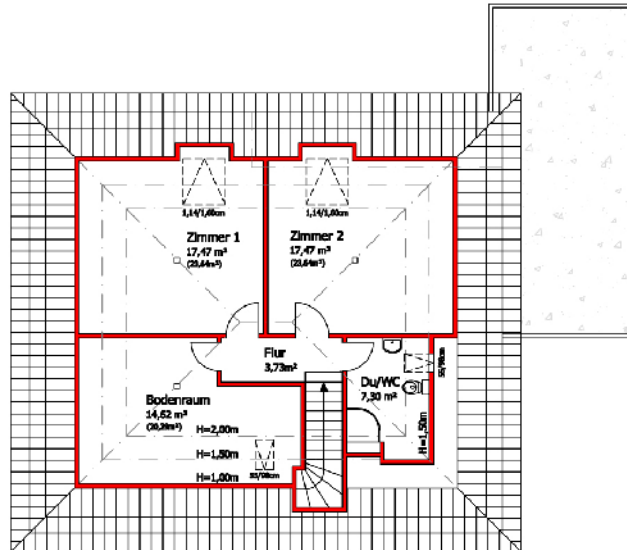
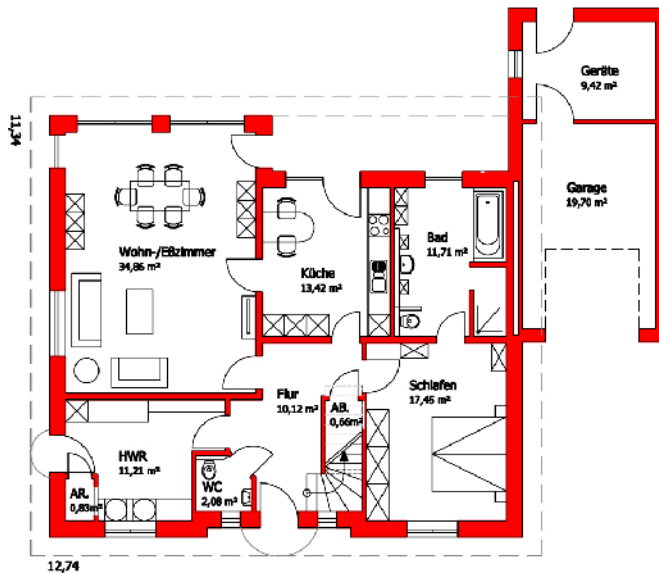


Wohnfläche 163,00 qm

Bungalow Typ 04



Licht-
durchflutetes
Wohnzimmer!

Erdgeschoss

Flur	10,12 qm
Küche	13,42 qm
Wohn-/Esszimmer	34,86 qm
Schlafen	17,45 qm
Bad	11,71 qm
HWR	11,21 qm
WC	2,08 qm
Abstell 1	0,83 qm
Abstell 2	0,66 qm
Gesamt	102,40 qm

Dachgeschoss

Zimmer 1	17,47 qm
Zimmer 2	17,47 qm
DU/WC	7,30 qm
Flur	3,73 qm
Boden	14,62 qm
Gesamt	60,60 qm

Nutzfläche

Geräte	9,42 qm
Garage	19,70 qm

Rohbauarbeiten aller Art
Schlüsselfertiges Bauen
Komplettservice aus einer Hand

Bauunternehmen
Möhlenkamp
PLANUNGSBÜRO

Bahnhofstraße 32
49762 Lathen
Telefon 0 59 33 - 2 43
Telefax 0 59 33 - 87 91
info@moehlenkamp-bau.de

www.moehlenkamp-bau.de