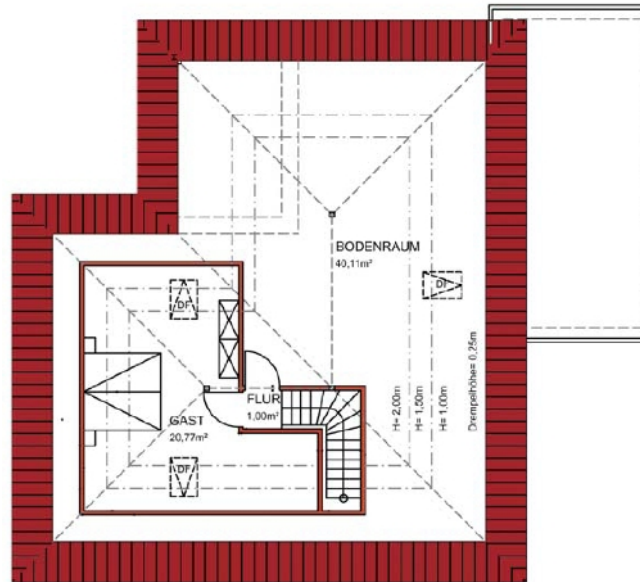
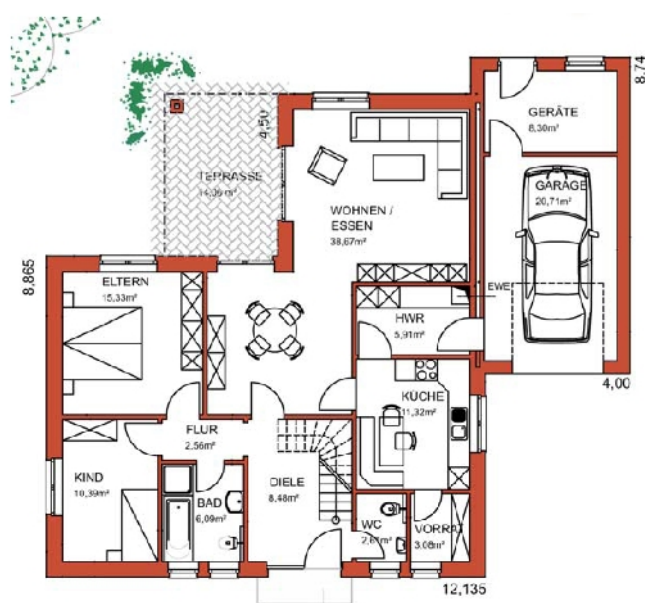


Wohnfläche 126,21 qm
 Grundfläche 135,12 qm

Bungalow Typ 05



zusätzliche
 Anbaureserve
40,11qm

Erdgeschoss

Wohnen/EsSEN	38,67 qm
Küche	11,32 qm
Diele	8,48 qm
Eltern	15,38 qm
Kind	10,39 qm
Bad	6,09 qm
Flur	2,56 qm
HWR	5,51 qm
Vorrat	3,08 qm
WC	2,61 qm
Gesamt	104,44 qm

Dachgeschoss Variante 1

Gast	29,58 qm
Flur	1,00 qm
Gesamt	135,12 qm

Dachgeschoss Variante 2

Gast	20,77 qm
Flur	1,00 qm
Gesamt	126,21 qm

Nutzfläche

Garage	20,71 qm
Geräte	8,30 qm
Gesamt	29,01 qm

Rohbauarbeiten aller Art
 Schlüsselfertiges Bauen
 Komplettservice aus einer Hand



Bahnhofstraße 32
 49762 Lathen
 Telefon 0 59 33 - 2 43
 Telefax 0 59 33 - 87 91
 info@moehlenkamp-bau.de

www.moehlenkamp-bau.de