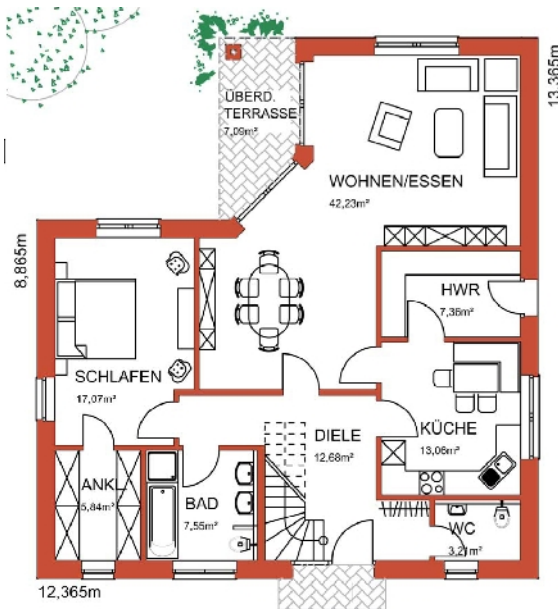


Wohnfläche 109,00 qm

# Bungalow Typ 07



## Erdgeschoss

Wohnen/Essen	42,23 qm
Küche	13,06 qm
Diele	12,68 qm
Schlafen	17,047 qm
Ankleide	5,84 qm
Bad	7,55 qm
HWR	7,36 qm
WC	3,21 qm
<b>Gesamt</b>	<b>109,00 qm</b>

**Dach-  
geschoss  
ausbaubar!**

Rohbauarbeiten aller Art  
Schlüsselfertiges Bauen  
Komplettservice aus einer Hand

**Bauunternehmen**  
**Möhlenkamp**  
PLANUNGSBÜRO

Bahnhofstraße 32  
49762 Lathen  
Telefon 0 59 33 - 2 43  
Telefax 0 59 33 - 87 91  
info@moehlenkamp-bau.de

www.moehlenkamp-bau.de