

Wohnfläche 104,95 qm je Haushälfte
 Grundfläche 109,61 qm je Haushälfte

Doppelhaus Typ 02

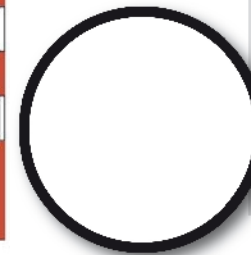
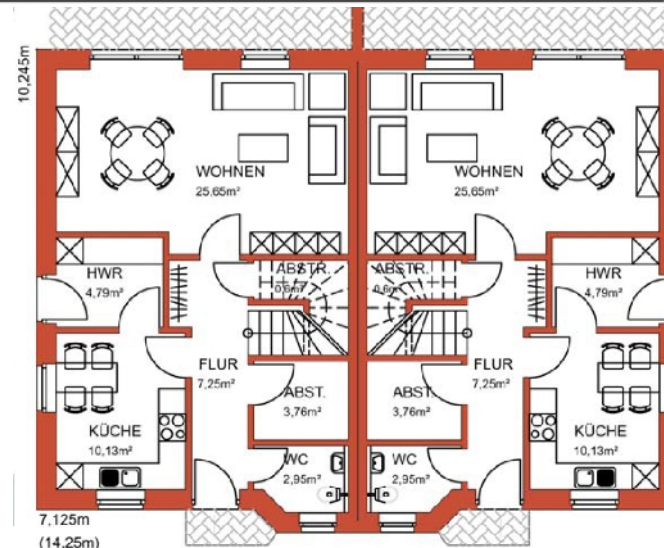
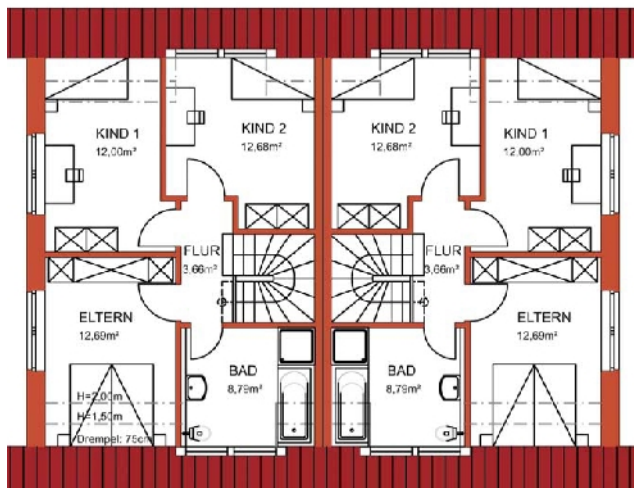


Erdgeschoss

Wohnen	26,65 qm
Küche	10,13 qm
Flur	7,25 qm
HWR	4,79 qm
Abstell	0,60 qm
WC	2,95 qm
Gesamt	55,13 qm

Dachgeschoss

Eltern	12,69 qm
Kind 1	12,00 qm
Kind 2	12,68 qm
Bad	8,79 qm
Flur	3,66 qm
Gesamt	49,82 qm



Rohbauarbeiten aller Art
 Schlüsselfertiges Bauen
 Komplettservice aus einer Hand



Bahnhofstraße 32
 49762 Lathen
 Telefon 0 59 33 - 2 43
 Telefax 0 59 33 - 87 91
 info@moehlenkamp-bau.de

www.moehlenkamp-bau.de