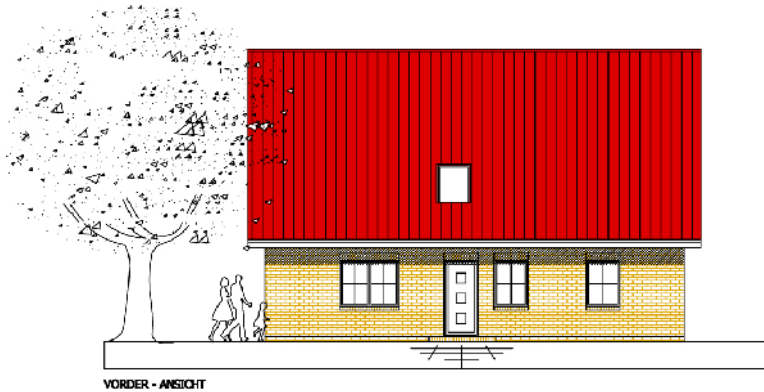


Wohnfläche 1 EG 94,00 qm
Wohnfläche 2 DG 85,00 qm

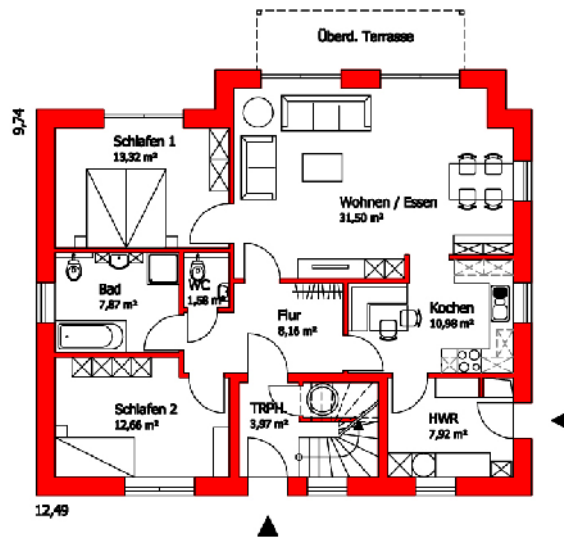
Doppelhaus Typ 03



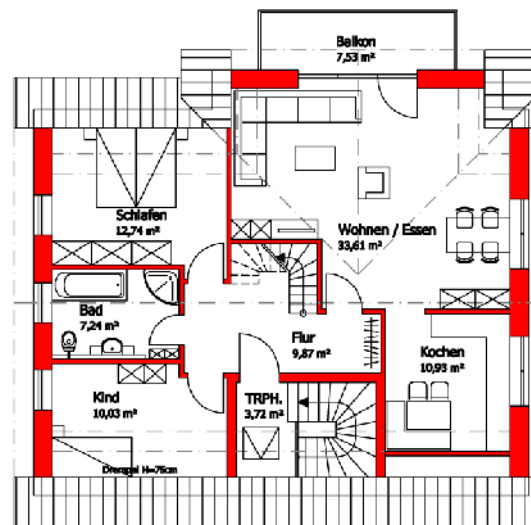
VORDER - ANSICHT



RÜCK - ANSICHT



GRUNDRISS ERDGESCHOSS
(Wohnung 1)



GRUNDRISS DACHGESCHOSS
(Wohnung 2)

Wohnung 1 EG

Treppenhaus	3,97 qm
Flur	8,16 qm
Wohnen/Essen	31,50 qm
Kochen	10,98 qm
Schlafen 1	13,32 qm
Schlafen 2	12,66 qm
Bad	7,87 qm
WC	1,58 qm
HWR	7,92 qm
Gesamt	94,00 qm

Wohnung 2 DG

Treppenhaus	3,72 qm
Flur	9,87 qm
Wohnen/Essen	33,31 qm
Kochen	10,93 qm
Schlafen	12,74 qm
Kind	10,03 qm
Bad	7,24 qm
Gesamt	85,00 qm

Ausbaureserve
im
Spitzboden

Rohbauarbeiten aller Art
Schlüsselfertiges Bauen
Komplettservice aus einer Hand

Bauunternehmen
Möhlenkamp
PLANUNGSBÜRO

Bahnhofstraße 32
49762 Lathen
Telefon 0 59 33 - 2 43
Telefax 0 59 33 - 87 91
info@moehlenkamp-bau.de

www.moehlenkamp-bau.de