

Wohnfläche 185,30 qm

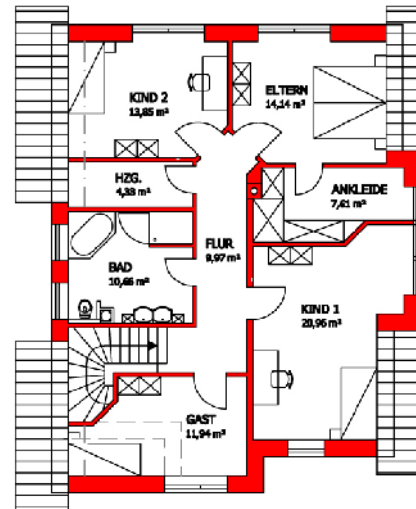
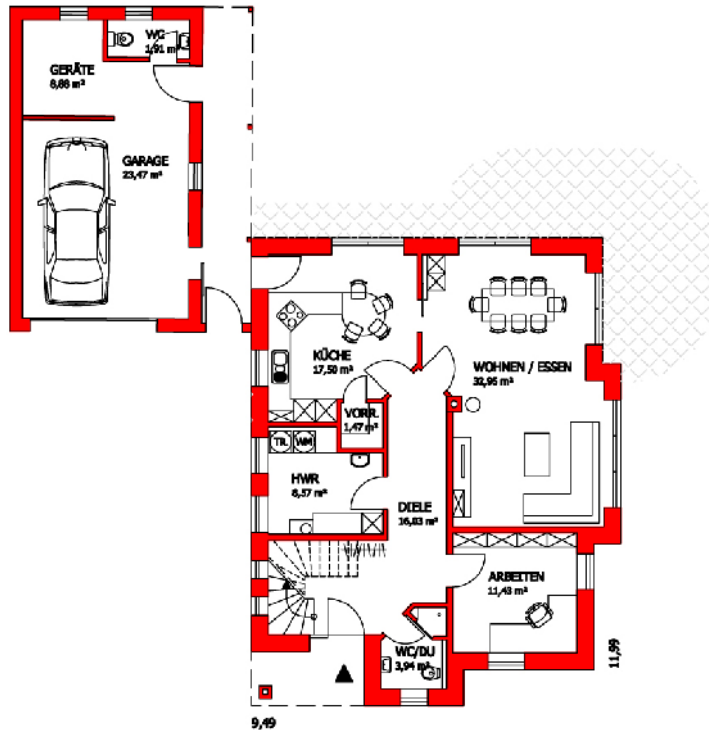
Einfamilienhaus Typ 01



VORDER - ANSICHT



SEITEN - ANSICHT



**Moderner
Pulldachstil!**

Erdgeschoss

Diele	16,03 qm
Wohnen/Essen	32,95 qm
Arbeiten	11,43 qm
Küche	17,50 qm
Vorrat	1,47 qm
WC/DU	3,94 qm
HWR	8,57 qm
Gesamt	91,90 qm

Dachgeschoss

Flur	9,97 qm
Eltern	14,14 qm
Ankleide	7,61 qm
Kind 1	20,96 qm
Kind 2	13,85 qm
Gast	11,94 qm
Bad	10,66 qm
Hzg.	4,33 qm
Gesamt	93,40 qm

Nutzfläche

Geräte	8,88 qm
Garage	23,47 qm
WC	1,91 qm

Rohbauarbeiten aller Art
Schlüsselfertiges Bauen
Komplettservice aus einer Hand

Bauunternehmen
Möhlenkamp
PLANUNGSBÜRO

Bahnhofstraße 32
49762 Lathen
Telefon 0 59 33 - 2 43
Telefax 0 59 33 - 87 91
info@moehlenkamp-bau.de

www.moehlenkamp-bau.de