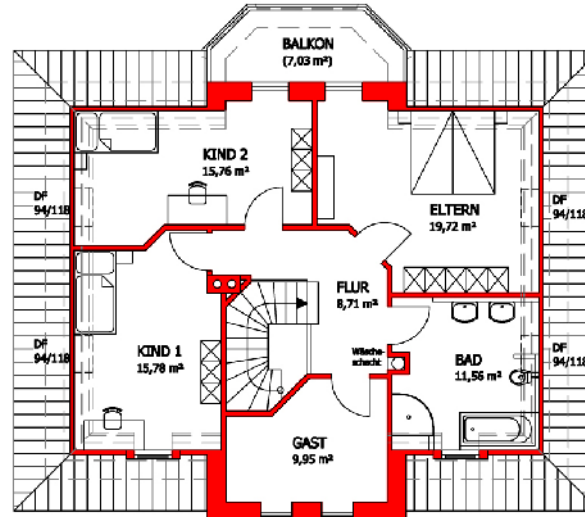
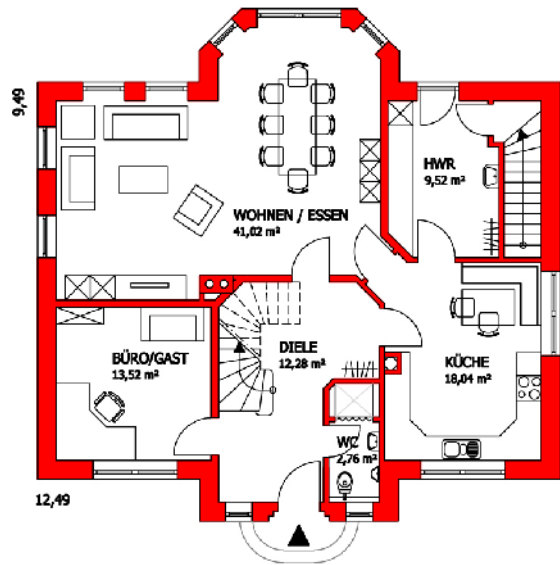


Wohnfläche 181,40 qm

# Einfamilienhaus Typ 02



Mansard-  
dachvilla!

## Erdgeschoss

Diele	12,28 qm
Wohnen/Essen	41,02 qm
Büro/Gast	13,52 qm
Küche	18,04 qm
WC	2,76 qm
HWR	9,52 qm
<b>Gesamt</b>	<b>99,90 qm</b>

## Dachgeschoss

Flur	8,71 qm
Eltern	19,72 qm
Kind 1	15,78 qm
Kind 2	15,76 qm
Gast	9,95 qm
Bad	11,56 qm
<b>Gesamt</b>	<b>81,50 qm</b>

Rohbauarbeiten aller Art  
Schlüsselfertiges Bauen  
Komplettservice aus einer Hand

Bauunternehmen  
**Möhlenkamp**  
PLANUNGSBÜRO

Bahnhofstraße 32  
49762 Lathen  
Telefon 0 59 33 - 2 43  
Telefax 0 59 33 - 87 91  
info@moehlenkamp-bau.de

www.moehlenkamp-bau.de