

Einfamilienhaus Typ 03

Wohnfläche 152,52 qm

Grundfläche 163,15 qm



Erdgeschoss

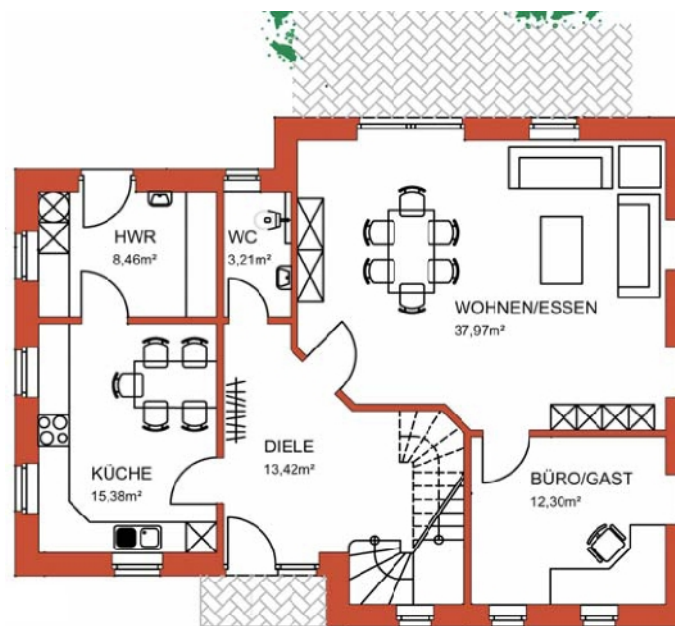
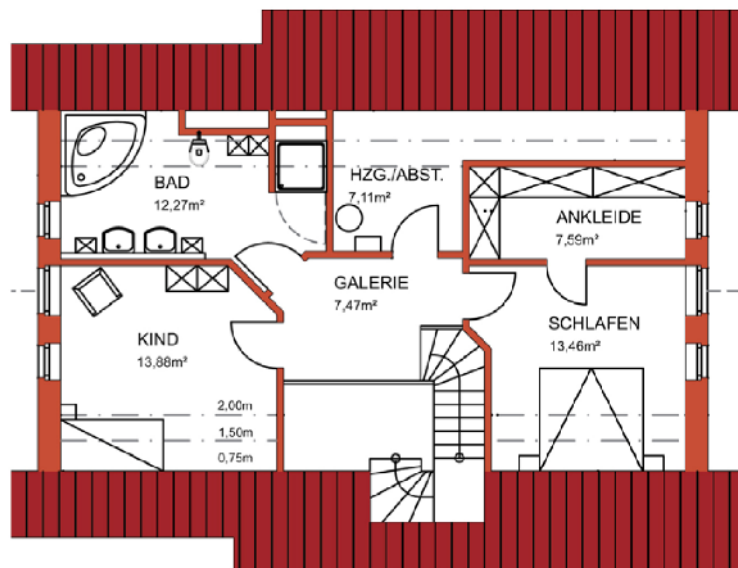
Wohnen/Essen	37,97 qm
Küche	15,38 qm
Diele	13,42 qm
Büro	12,30 qm
HWR	8,46 qm
Gäste-WC	3,21 qm

Gesamt 90,74 qm

Dachgeschoss

Schlafen	13,46 qm
Ankleide	7,59 qm
Kind	13,88 qm
Bad	12,27 qm
Flur/Galerie	7,47 qm
Hzg.Ab.	7,11 qm

Gesamt 61,78 qm



Rohbauarbeiten aller Art
Schlüsselfertiges Bauen
Komplettservice aus einer Hand

Bauunternehmen
Möhlenkamp
PLANUNGSBÜRO

Bahnhofstraße 32
49762 Lathen
Telefon 0 59 33 - 2 43
Telefax 0 59 33 - 87 91
info@moehlenkamp-bau.de

www.moehlenkamp-bau.de