

Einfamilienhaus Typ 06

Wohnfläche 134,44 qm

Grundfläche 148,71 qm



Erdgeschoss

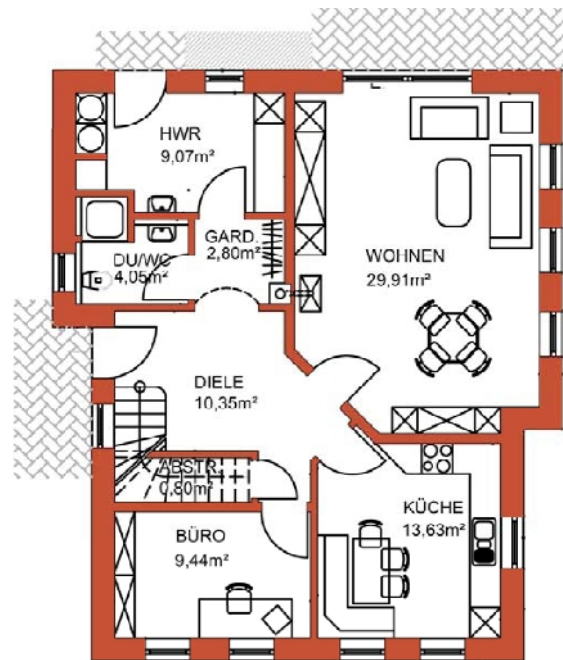
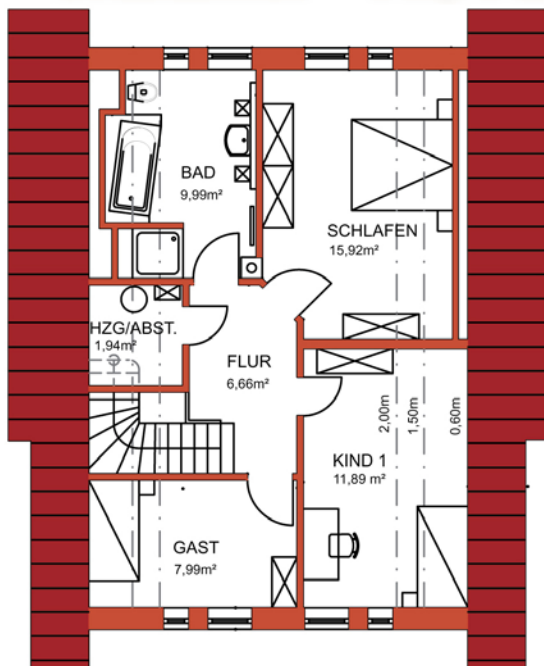
Wohnen	29,91 qm
Küche	13,63 qm
Diele	10,35 qm
Büro	9,44 qm
HWR	9,07 qm
Garderobe	2,80 qm
Du/WC	4,05 qm
Abstell	0,80 qm

Gesamt 80,05 qm

Dachgeschoss

Eltern	15,72 qm
Kind 1	11,89 qm
Gast	7,99 qm
Bad	9,99 qm
Flur	6,66 qm
Hzg.Ab.	1,94 qm

Gesamt 54,39 qm



Rohbauarbeiten aller Art
Schlüsselfertiges Bauen
Komplettservice aus einer Hand

Bauunternehmen
Möhlenkamp
PLANUNGSBÜRO

Bahnhofstraße 32
49762 Lathen
Telefon 0 59 33 - 2 43
Telefax 0 59 33 - 87 91
info@moehlenkamp-bau.de

www.moehlenkamp-bau.de