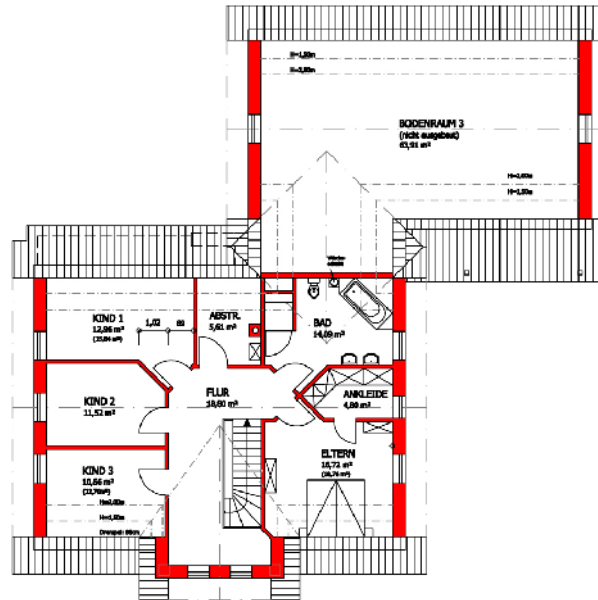
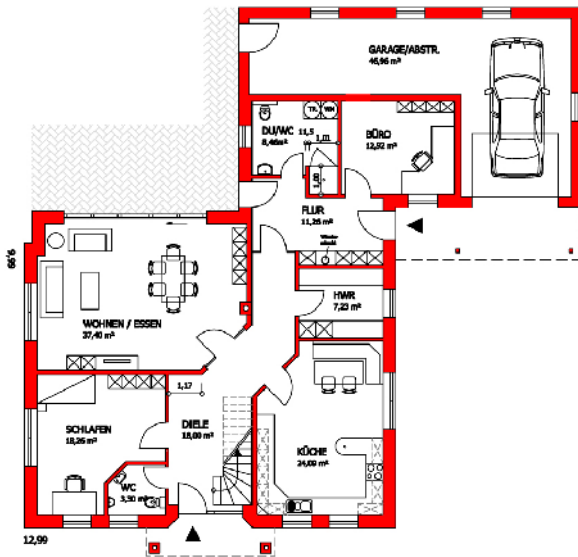


Wohnfläche 236,10 qm

# Einfamilienhaus Typ 08



WANDER AUSSER



## Erdgeschoss

Diele	18,00 qm
Wohnen/Essen	37,40 qm
Küche	24,09 qm
Schlafen	18,26 qm
WC	3,39 qm
HWR	7,23 qm
Flur 2	11,26 qm
DU/WC	8,46 qm
Büro	12,92 qm
<b>Gesamt</b>	<b>140,90 qm</b>

## Dachgeschoss

Flur	18,80 qm
Eltern	16,72 qm
Ankleide	4,80 qm
Kind 1	12,96 qm
Kind 2	11,52 qm
Kind 3	10,66 qm
Bad	14,09 qm
Abstell	5,61 qm
<b>Gesamt</b>	<b>95,20 qm</b>

## Nutzfläche

Garage	46,96 qm
--------	----------

kfw-70

Rohbauarbeiten aller Art  
Schlüsselfertiges Bauen  
Komplettservice aus einer Hand

Bauunternehmen  
**Möhlenkamp**  
PLANUNGSBÜRO

Bahnhofstraße 32  
49762 Lathen  
Telefon 0 59 33 - 2 43  
Telefax 0 59 33 - 87 91  
info@moehlenkamp-bau.de

www.moehlenkamp-bau.de