

Einfamilienhaus Typ 09

Wohnfläche 161,11 qm

Grundfläche 169,99 qm



Erdgeschoss

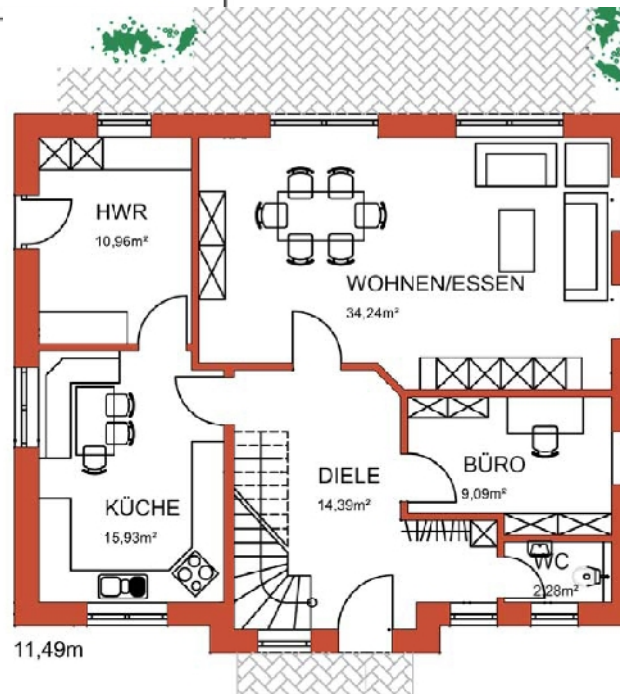
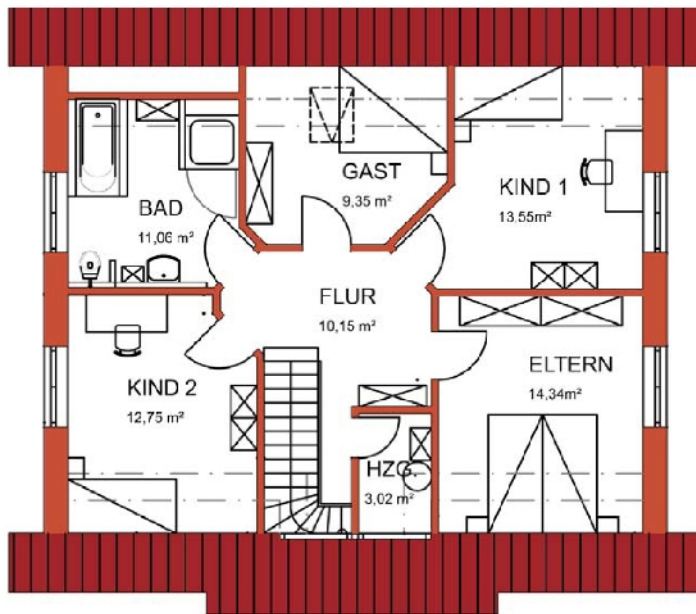
Wohnen/Essen	34,24 qm
Küche	15,93 qm
Diele	14,39 qm
Büro	9,09 qm
HWR	10,69 qm
Gäste-WC	2,28 qm

Gesamt 86,89 qm

Dachgeschoss

Eltern	14,34 qm
Kind 1	13,55 qm
Kind 2	12,75 qm
Gast	9,35 qm
Bad	11,05 qm
Flur	10,15 qm
Hzg.	3,02 qm

Gesamt 74,22 qm



Rohbauarbeiten aller Art
Schlüsselfertiges Bauen
Komplettservice aus einer Hand

Bauunternehmen
Möhlenkamp
PLANUNGSBÜRO

Bahnhofstraße 32
49762 Lathen
Telefon 0 59 33 - 2 43
Telefax 0 59 33 - 87 91
info@moehlenkamp-bau.de

www.moehlenkamp-bau.de