

Wohnfläche 118,68 qm

Einfamilienhaus Typ 11

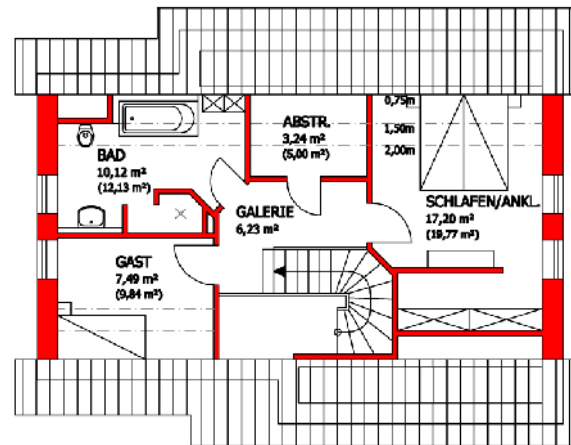
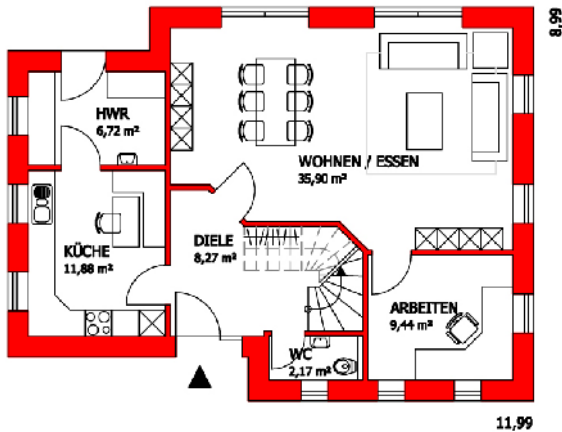


Erdgeschoss

Diele	8,27 qm
Wohnen/Essen	35,90 qm
Küche	11,88 qm
Arbeiten	9,44 qm
HWR	6,72 qm
WC	2,17 qm
Gesamt	74,40 qm

Dachgeschoss

Galerie	6,23 qm
Schlafen/Ankl.	17,22 qm
Gast	7,49 qm
Bad	10,12 qm
Abstell	3,24 qm
Gesamt	44,28 qm



Fehnhaus-
Stil

Rohbauarbeiten aller Art
Schlüsselfertiges Bauen
Komplettservice aus einer Hand

Bauunternehmen
Möhlenkamp
PLANUNGSBÜRO

Bahnhofstraße 32
49762 Lathen
Telefon 0 59 33 - 2 43
Telefax 0 59 33 - 87 91
info@moehlenkamp-bau.de

www.moehlenkamp-bau.de