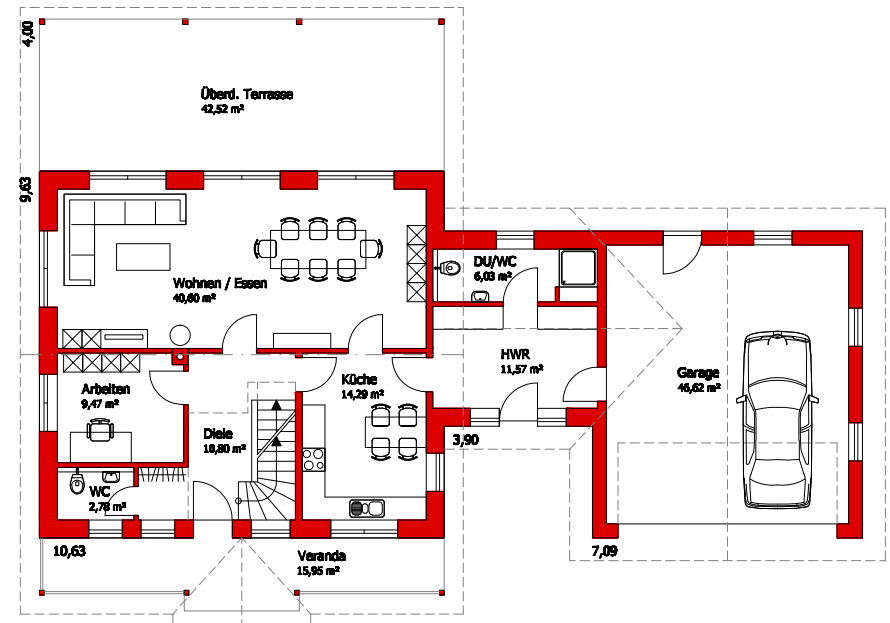
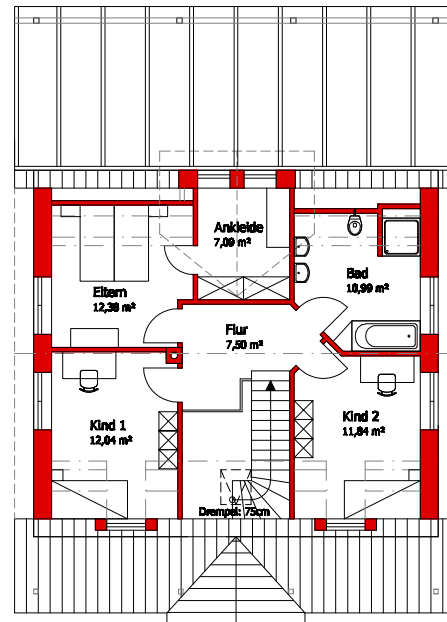


Wohnfläche 161,30 qm  
Nutzfläche 46,62 qm

# Einfamilienhaus Typ 13



|                     |                  |
|---------------------|------------------|
| <b>Erdgeschoss</b>  |                  |
| Wohnfläche          | 96,70 qm         |
| <b>Dachgeschoss</b> |                  |
| Wohnfläche          | 64,60 qm         |
| <b>Gesamt</b>       | <b>161,30 qm</b> |
| <b>Grundfläche</b>  | <b>182,30 qm</b> |



Rohbauarbeiten aller Art  
Schlüsselfertiges Bauen  
Komplettservice aus einer Hand

**Bauunternehmen**  
**Möhlenkamp**  
PLANUNGSBÜRO

Bahnhofstraße 32  
49762 Lathen  
Telefon 0 59 33 - 2 43  
Telefax 0 59 33 - 87 91  
info@moehlenkamp-bau.de

www.moehlenkamp-bau.de