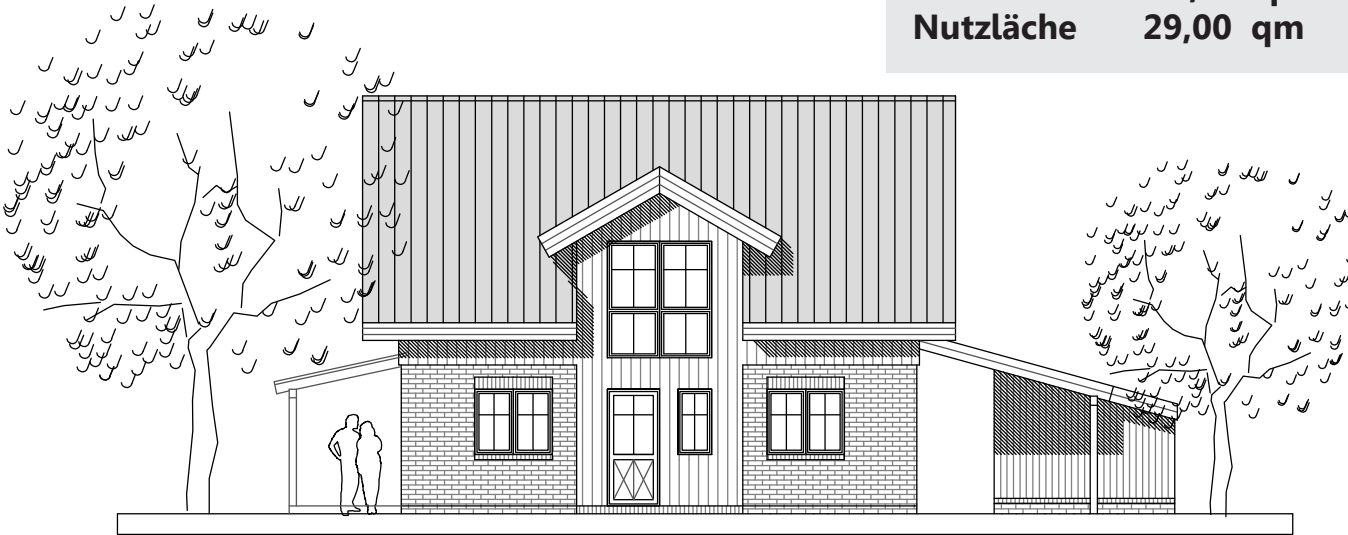
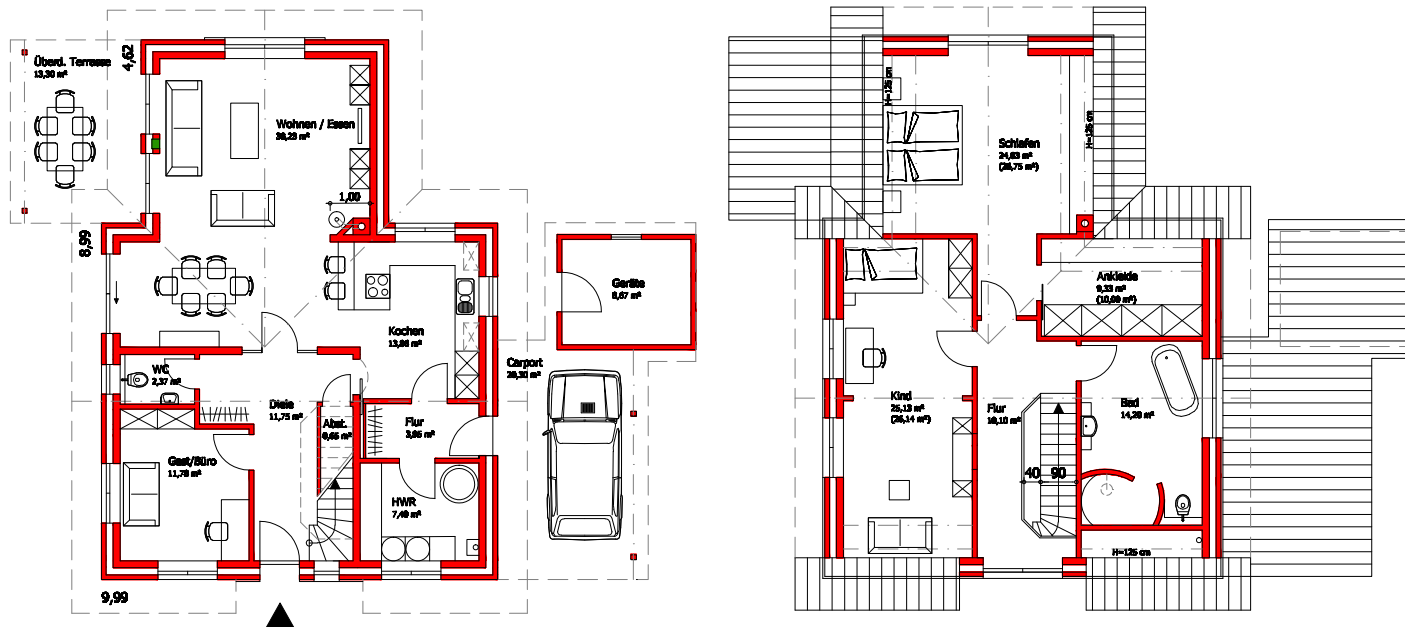


Wohnfläche 174,39 qm
Nutzfläche 29,00 qm

Einfamilienhaus Typ 14



Erdgeschoss	
Wohnfläche	90,50 qm
Dachgeschoss	
Wohnfläche	83,89 qm
Gesamt	174,30 qm
Grundfläche	179,90 qm



Rohbauarbeiten aller Art
Schlüsselfertiges Bauen
Komplettservice aus einer Hand



Bahnhofstraße 32
49762 Lathen
Telefon 0 59 33 - 2 43
Telefax 0 59 33 - 87 91
info@moehlenkamp-bau.de
www.moehlenkamp-bau.de