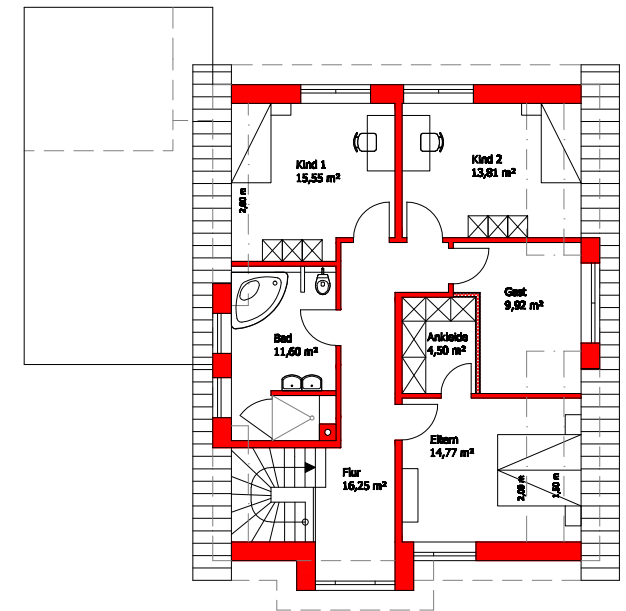
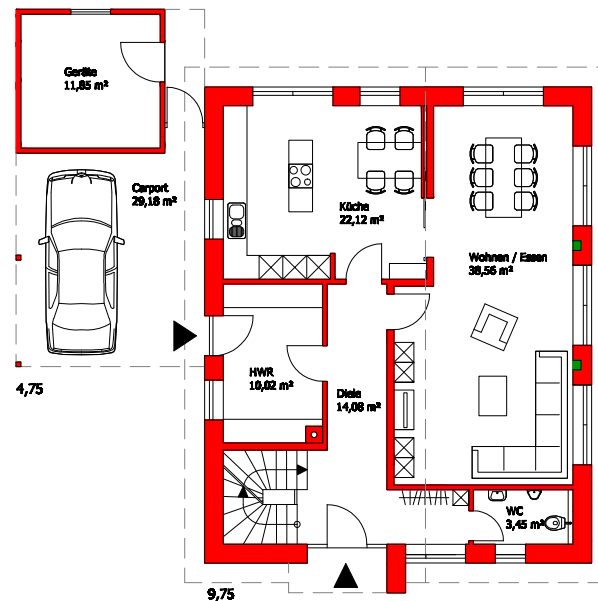


Wohnfläche 176,73 qm  
Nutzfläche 41,00 qm

# Einfamilienhaus Typ 16



<b>Erdgeschoss</b>	
Wohnfläche	89,15 qm
<b>Dachgeschoss</b>	
Wohnfläche	87,58 qm
<b>Gesamt</b>	<b>176,73 qm</b>
<b>Grundfläche</b>	<b>176,73 qm</b>



Rohbauarbeiten aller Art  
Schlüsselfertiges Bauen  
Komplettservice aus einer Hand

**Bauunternehmen**  
**Möhlenkamp**  
PLANUNGSBÜRO

Bahnhofstraße 32  
49762 Lathen  
Telefon 0 59 33 - 2 43  
Telefax 0 59 33 - 87 91  
info@moehlenkamp-bau.de

www.moehlenkamp-bau.de