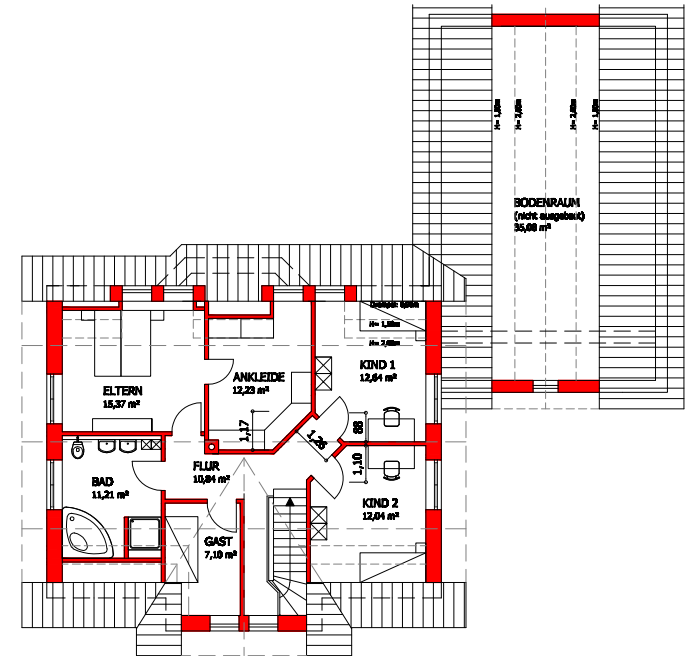
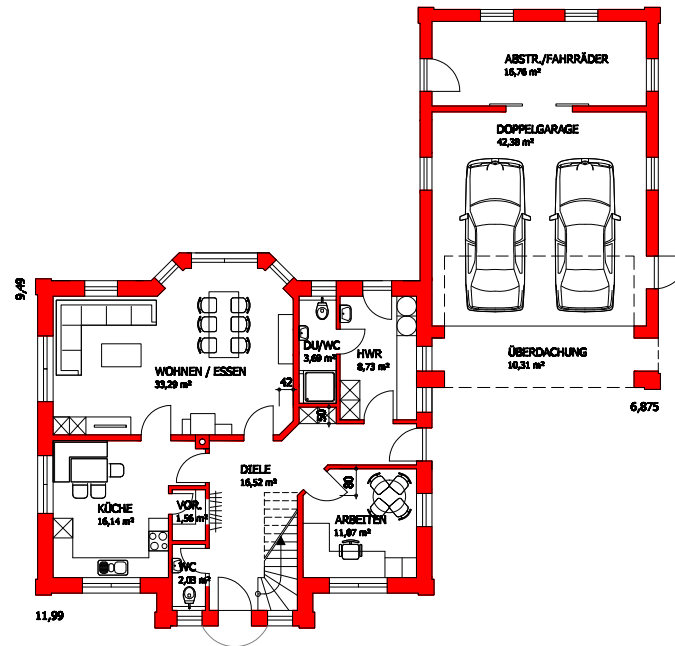


Einfamilienhaus Typ 17

Wohnfläche 174,65 qm
Nutzfläche 94,20 qm



Erdgeschoss	
Wohnfläche	93,20 qm
Dachgeschoss	
Wohnfläche	81,45 qm
Gesamt	174,65 qm
Grundfläche	184,10 qm



Rohbauarbeiten aller Art
Schlüsselfertiges Bauen
Komplettservice aus einer Hand



Bahnhofstraße 32
49762 Lathen
Telefon 0 59 33 - 2 43
Telefax 0 59 33 - 87 91
info@moehlenkamp-bau.de

www.moehlenkamp-bau.de