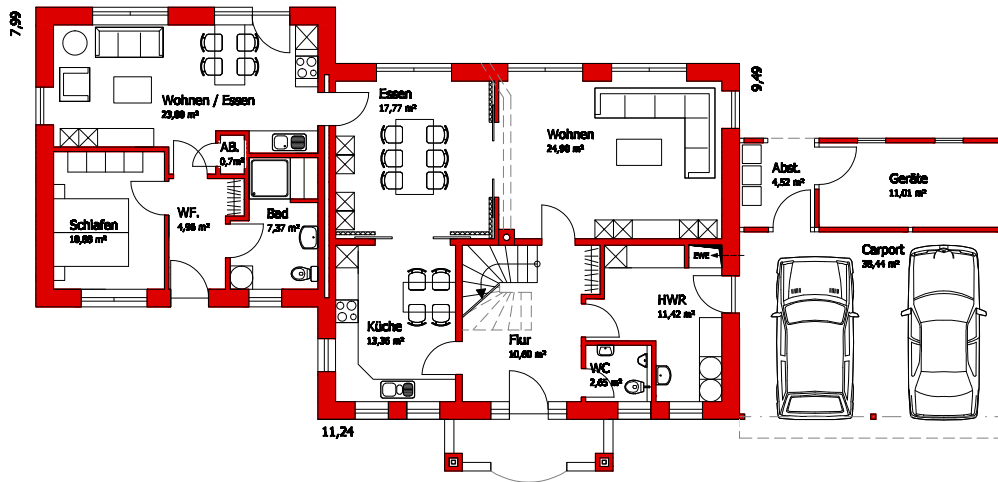


Wohnfläche 156,70 qm  
Nutzfläche 53,97 qm

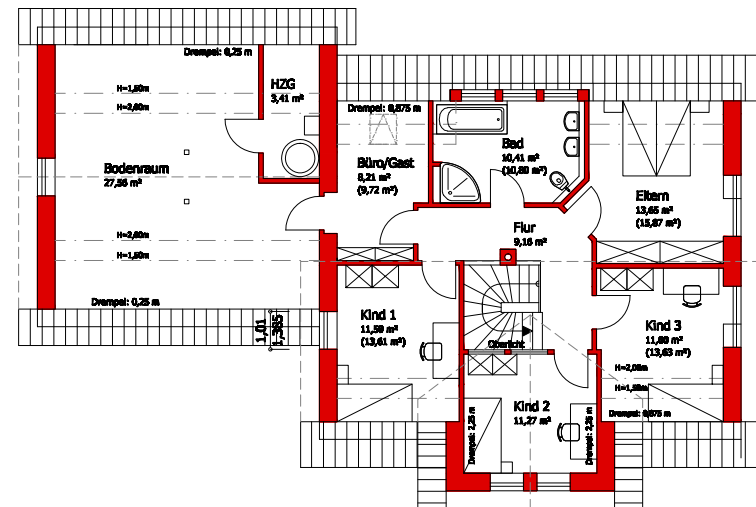
# Einfamilienhaus Typ 18



<b>Erdgeschoss</b>	
Wohnfläche	80,80 qm
<b>Dachgeschoss</b>	
Wohnfläche	75,90 qm
<b>Gesamt</b>	<b>156,70 qm</b>
<b>Grundfläche</b>	<b>165,30 qm</b>
<b>Einlieger- wohnung</b>	<b>47,80 qm</b>



**ERDGESCHOSS**



**DACHGESCHOSS**

Rohbauarbeiten aller Art  
Schlüsselfertiges Bauen  
Komplettservice aus einer Hand



Bahnhofstraße 32  
49762 Lathen  
Telefon 0 59 33 - 2 43  
Telefax 0 59 33 - 87 91  
info@moehlenkamp-bau.de

www.moehlenkamp-bau.de