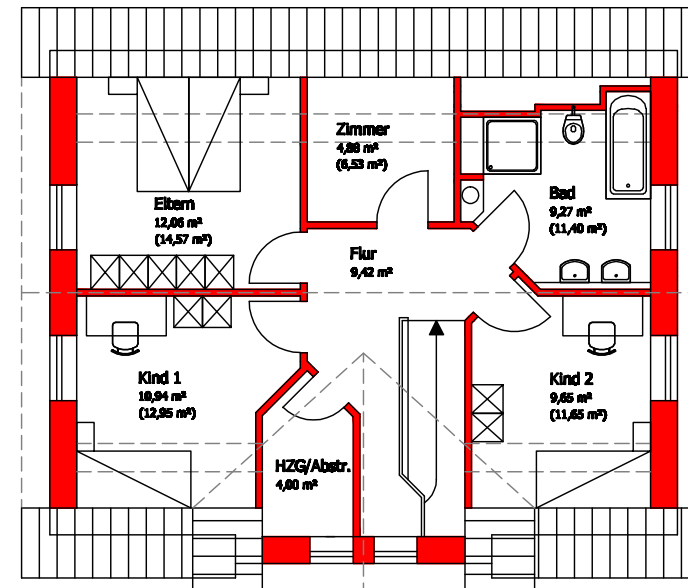
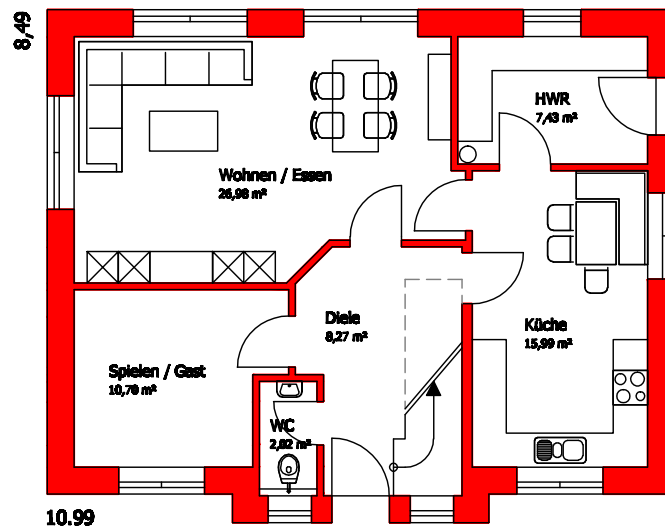


Wohnfläche 131,70 qm Einfamilienhaus Typ 19



Erdgeschoss	
Wohnfläche	71,50 qm
Dachgeschoss	
Wohnfläche	60,17 qm
Gesamt	131,70 qm
Grundfläche	140,90 qm



Rohbauarbeiten aller Art
Schlüsselfertiges Bauen
Komplettservice aus einer Hand

Bauunternehmen
Möhlenkamp
PLANUNGSBÜRO

Bahnhofstraße 32
49762 Lathen
Telefon 0 59 33 - 2 43
Telefax 0 59 33 - 87 91
info@moehlenkamp-bau.de

www.moehlenkamp-bau.de