

Wohnfläche 153,35 qm **Einfamilienhaus Typ 26**



NORD - ANSICHT



WEST - ANSICHT

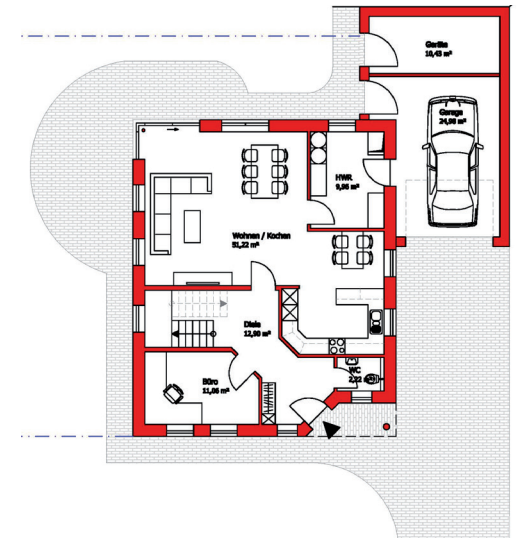
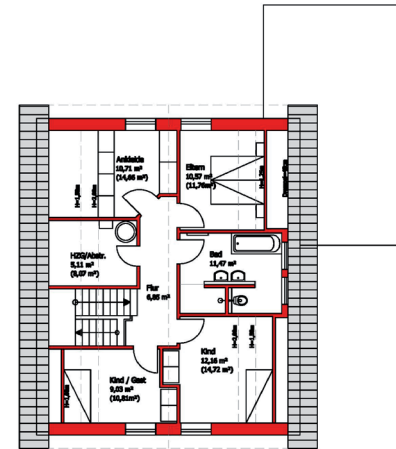


OST - ANSICHT



SÜD - ANSICHT

Erdgeschoss	
Wohnfläche	87,40 qm
Dachgeschoss	
Wohnfläche	65,95 qm
Gesamt	153,35 qm
Nutzfläche	35,40 qm
Grundfläche	166,10 qm



Rohbauarbeiten aller Art
 Schlüsselfertiges Bauen
 Komplettservice aus einer Hand



Bahnhofstraße 32
 49762 Lathen
 Telefon 0 59 33 - 2 43
 Telefax 0 59 33 - 87 91
 info@moehlenkamp-bau.de
 www.moehlenkamp-bau.de