

Wohnfläche 156,87 qm **Staffelhaus Typ 03**



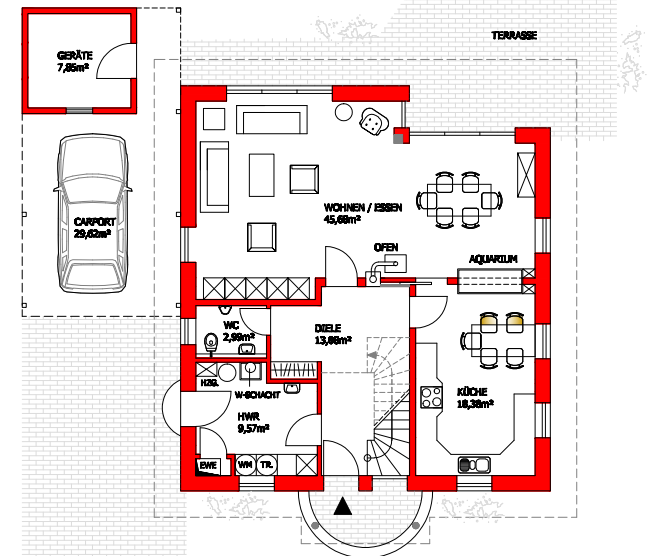
SEITEN - ANSICHT

RÜCK - ANSICHT



VORDER - ANSICHT

Erdgeschoss	
Wohnfläche	89,74 qm
Dachgeschoss	
Wohnfläche	67,13 qm
Gesamt	156,87 qm
Nutzfläche	37,47 qm



Rohbauarbeiten aller Art
Schlüsselfertiges Bauen
Komplettservice aus einer Hand

Bauunternehmen
Möhlenkamp
PLANUNGSBÜRO

Bahnhofstraße 32
49762 Lathen
Telefon 0 59 33 - 2 43
Telefax 0 59 33 - 87 91
info@moehlenkamp-bau.de
www.moehlenkamp-bau.de