

Wohnfläche 168,98 qm **Staffelhaus Typ 04**

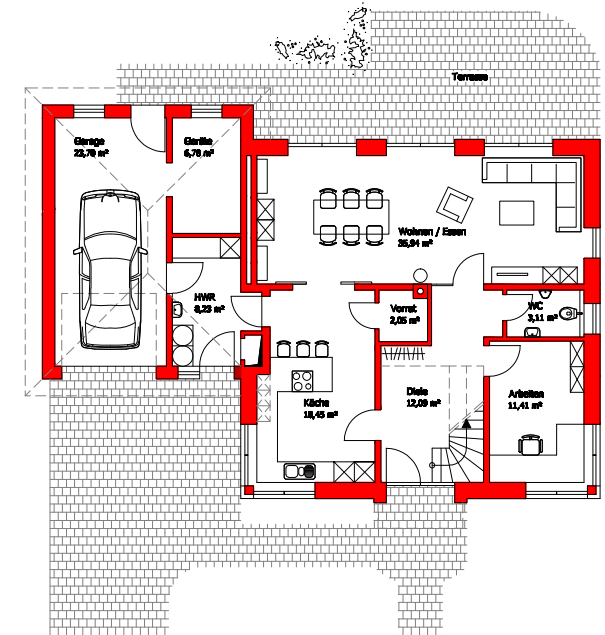
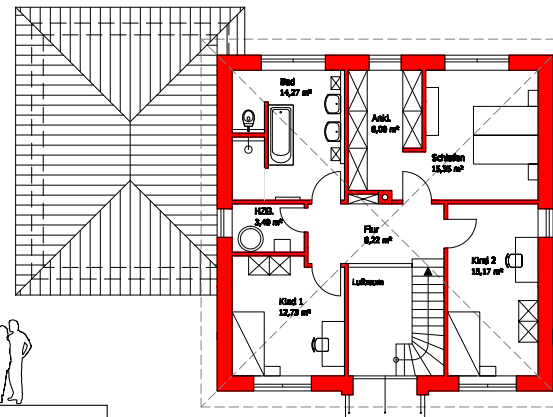


RÜCK - ANSICHT

Erdgeschoss	
Wohnfläche	91,28 qm
Dachgeschoss	
Wohnfläche	77,70 qm
Gesamt	168,98 qm
Nutzfläche	30,48 qm



VORDER - ANSICHT



Rohbauarbeiten aller Art
Schlüsselfertiges Bauen
Komplettservice aus einer Hand

Bauunternehmen
Möhlenkamp
PLANUNGSBÜRO

Bahnhofstraße 32
49762 Lathen
Telefon 0 59 33 - 2 43
Telefax 0 59 33 - 87 91
info@moehlenkamp-bau.de

www.moehlenkamp-bau.de