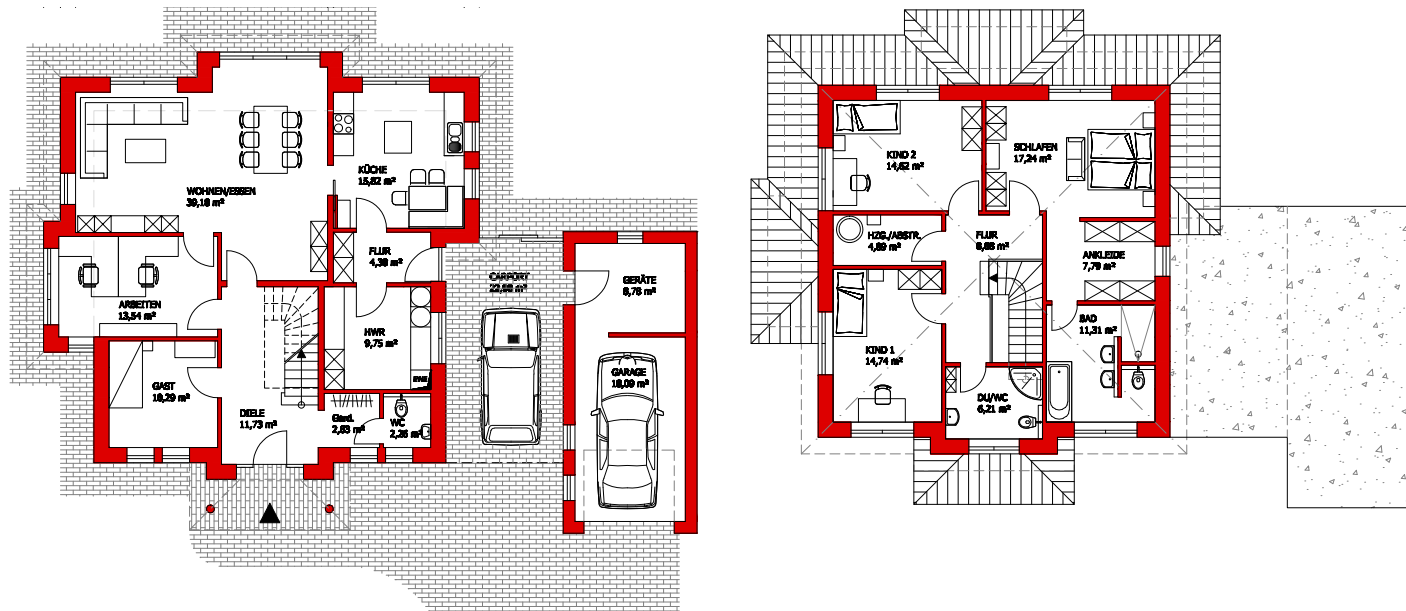


# Wohnfläche 194,70 qm **Staffelhaus Typ 05**



VORDER - ANSICHT

<b>Erdgeschoss</b>	
Wohnfläche	109,78 qm
<b>Dachgeschoss</b>	
Wohnfläche	84,92 qm
<b>Gesamt</b>	<b>194,70 qm</b>
<b>Nutzfläche</b>	<b>26,87 qm</b>



Rohbauarbeiten aller Art  
 Schlüsselfertiges Bauen  
 Komplettservice aus einer Hand



Bahnhofstraße 32  
 49762 Lathen  
 Telefon 0 59 33 - 2 43  
 Telefax 0 59 33 - 87 91  
 info@moehlenkamp-bau.de  
 www.moehlenkamp-bau.de