

Wohnfläche 173,20 qm **Staffelhaus Typ 06**

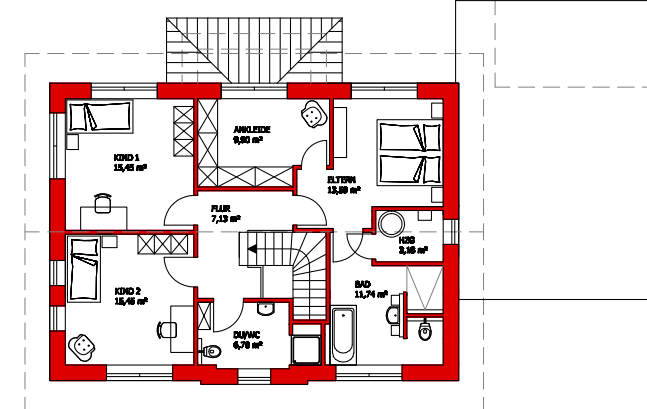
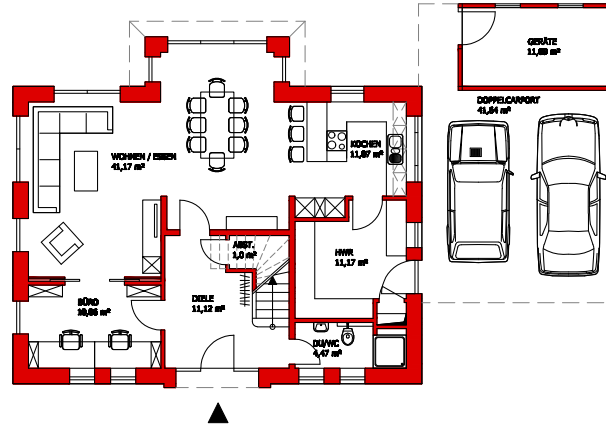


WEST - ANSICHT

Erdgeschoss	
Wohnfläche	90,06 qm
Dachgeschoss	
Wohnfläche	83,14 qm
Gesamt	173,20 qm
Nutzfläche	52,73 qm



NORD - ANSICHT



Rohbauarbeiten aller Art
Schlüsselfertiges Bauen
Komplettservice aus einer Hand

Bauunternehmen
Möhlenkamp
PLANUNGSBÜRO

Bahnhofstraße 32
49762 Lathen
Telefon 0 59 33 - 2 43
Telefax 0 59 33 - 87 91
info@moehlenkamp-bau.de

www.moehlenkamp-bau.de