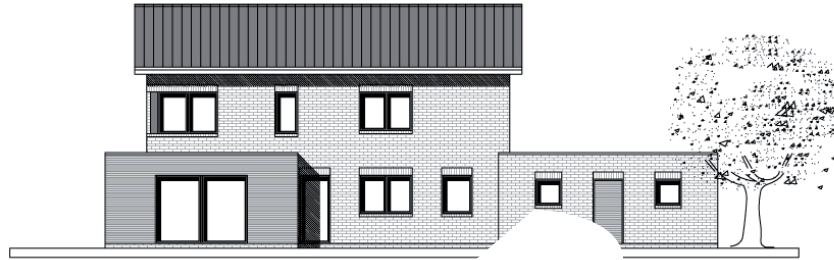


Wohnfläche 198,50 qm **Staffelhaus Typ 08**



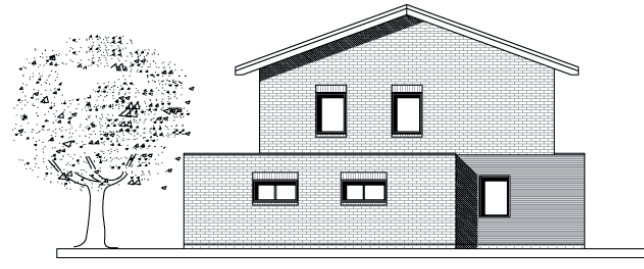
SÜD - WEST - ANSICHT



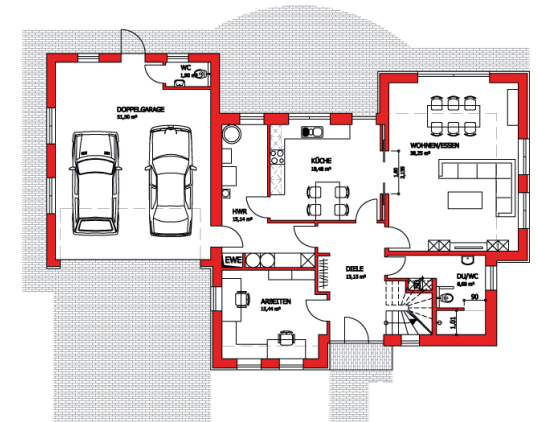
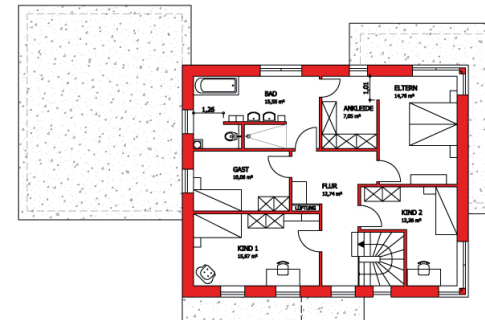
SÜD - OST - ANSICHT



NORD - WEST - ANSICHT



NORD - OST - ANSICHT



Erdgeschoss	
Wohnfläche	109,90 qm
Dachgeschoss	
Wohnfläche	88,60 qm
Gesamt	198,50 qm
Nutzfläche	53,40 qm

Rohbauarbeiten aller Art
Schlüsselfertiges Bauen
Komplettservice aus einer Hand

Bauunternehmen
Möhlenkamp
PLANUNGSBÜRO

Bahnhofstraße 32
49762 Lathen
Telefon 0 59 33 - 2 43
Telefax 0 59 33 - 87 91
info@moehlenkamp-bau.de

www.moehlenkamp-bau.de